



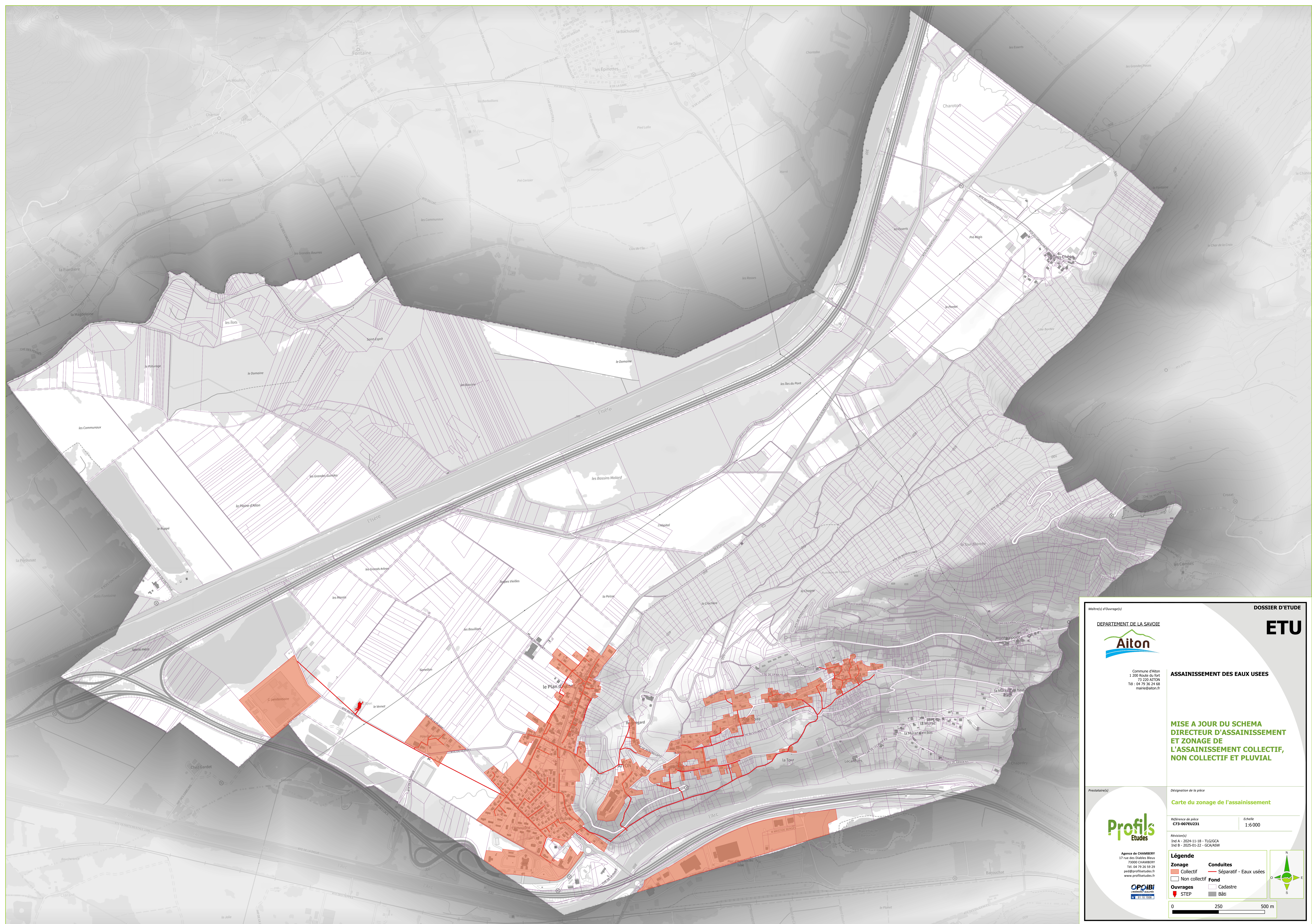
# commune d'AITON

## Plan Local d'Urbanisme

### 5.6 - ZONAGE D'ASSAINISSEMENT

PROJET ARRÊTÉ PAR DÉLIBÉRATION DU 08 AVRIL 2025  
PROJET APPROUVÉ PAR DÉLIBÉRATION DU 02 DÉCEMBRE 2025









**Légende**

- Cadastrale
- Bâti
- Réseau pluvial
  - Fossé
  - Canalisation
  - Réseau hydrographique
- Règlement du zonage pluvial
  - Infiltration obligatoire :
    - Sauf dérogation sur présentation d'une étude géotechnique prouvant l'incapacité du sol à infiltrer les eaux pluviales, l'existence d'un risque ou la création d'un nouveau risque.
  - Infiltration interdite :
    - Sauf dérogation sur présentation d'une étude géotechnique prouvant la possibilité d'infiltrer les eaux pluviales sans risques et sous quelles conditions.
  - Zone industrielle Arc'Alp :
    - Se référer au règlement de la zone.
  - Zone à urbaniser du PLU :
    - Des règles spécifiques peuvent être applicables. Se référer au règlement écrit du zonage.

Maître d'ouvrage

**ETU**

DEPARTEMENT DE LA SAVOIE

**Aiton**

COMMUNE D'AITON  
1 200 route du Port  
73 220 AITON  
Tél. 04 79 36 24 68  
marie@aiton.fr

**ASSAINISSEMENT DES EAUX PLUVIALES**

**MISE A JOUR DU SCHEMA DIRECTEUR D'ASSAINISSEMENT ET ZONAGE DE L'ASSAINISSEMENT COLLECTIF, NON COLLECTIF ET PLUVIAL**

Projet

Désignation de la pièce

**Carte de zonage des eaux pluviales**

Profil

Agence de CHAMBERY  
17 rue des Diabes Bleus  
73000 CHAMBERY  
Tél. 04 79 26 59 29  
ped@profilstudios.fr  
www.profilstudios.fr

**OPOIBI**  
Ouvriers Pluviaux  
11 11 11

Référence de pièce

**C73-007EU231**

Echelle

1:6 000

Révision(s)

Ind A - 2025-01-22 - GCA/ASW

0 250 500 m

0 10 110