



LA GÉOTHERMIE À AITON

Questionnaire du 23 mars au 1er avril 2024



CONTEXTE

La commune d'Aiton souhaite diversifier les ressources d'énergie et développer plus d'énergie durable son territoire. Ainsi, un projet de géothermie pourrait se faire dans les secteurs du centre d'Aiton, du Publey et de l'Amoudru. Afin d'identifier les habitants qui pourraient être intéressés et éligible par la géothermie, La Mairie a proposé un dispositif de concertation numérique mis en œuvre sur la plateforme numérique ditesnoustout.fr/aiton-geothermie.

Un questionnaire en ligne a permis de récolter les avis de **80 personnes**.

Ce questionnaire traite plusieurs thématiques :

les connaissances et le point de vue des habitants sur la géothermie en général.

- L'intérêt ou pas que portent les habitants à la mise en place et le raccordement à la géothermie.
- Le logement des habitants potentiellement intéressés par le projet :
 - type
 - surface
 - nombre de niveaux
 - nombre des membres du foyer
 - type et consommation d'énergie



A travers ce questionnaire, il est ressorti qu'une partie des habitants est intéressée par la mise en place et le raccordement de leurs logements à la géothermie. Toutefois, quelques craintes sont évoquées vis à vis du projet, en particulier sur la nécessité ou pas de faire des travaux pour mettre en place des installations adaptés dans les logements ainsi que les cout que le projets peut générer pour les habitants. Enfin, certains habitants ont exprimé le besoin d'avoir davantage d'informations sur le sujet. Une campagne d'information auprès des habitants est donc à envisager.

BILAN DE LA PLATEFORME NUMÉRIQUE

210 VISITES DE LA PLATEFORME

80 PARTICIPANTS
dont 70 ont répondu au
questionnaire complètement

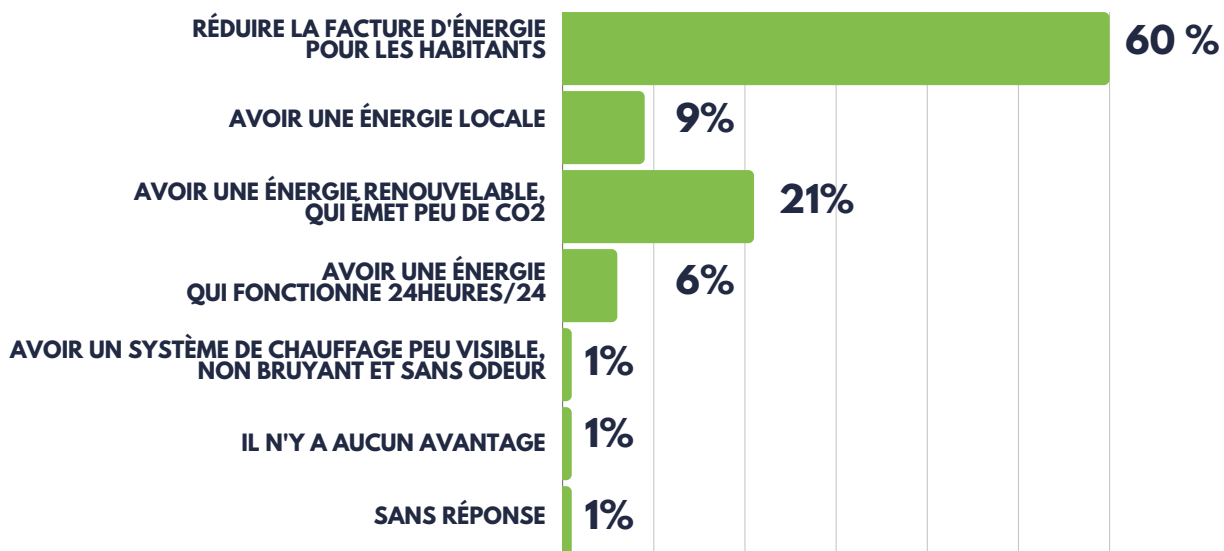
DES AITONIENS ET AITONINES FAVORABLES À LA GÉOTHERMIE ?

LA CONNAISSANCE DE LA GÉOTHERMIE

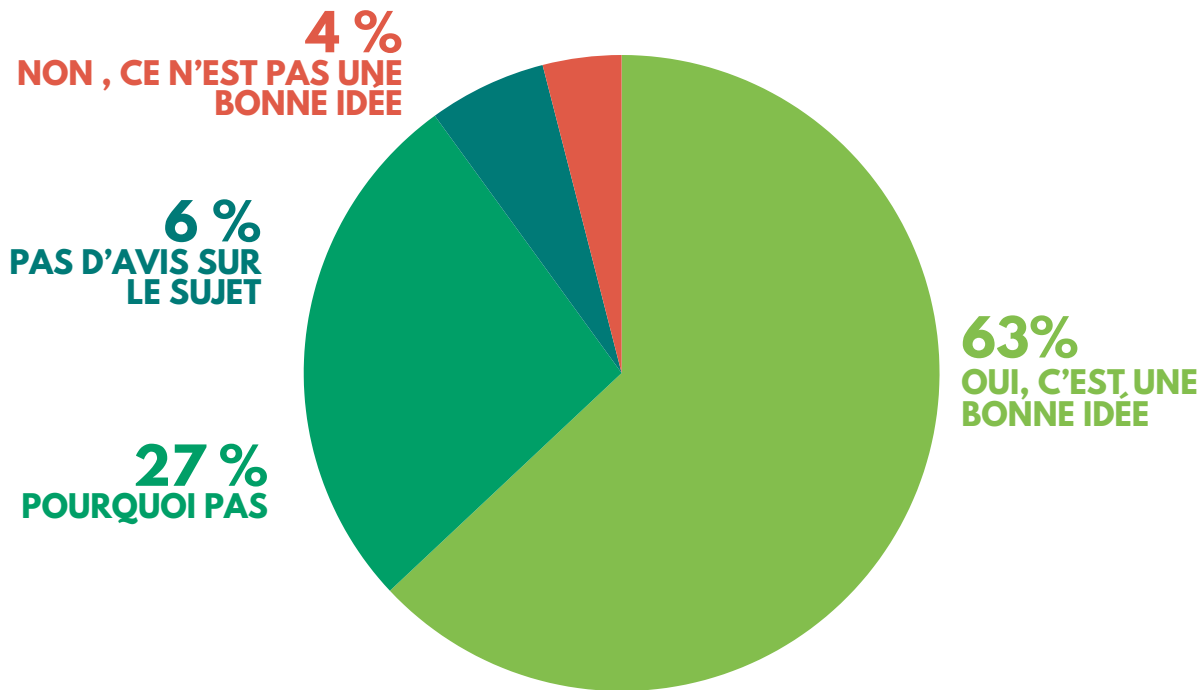


AVANTAGES DE LA GÉOTHERMIE SELON LES HABITANTS RÉPONDANTS

PARMI TOUS LES AVANTAGES DE LA GÉOTHERMIE,
LEQUEL EST POUR VOUS LE PLUS IMPORTANT ?



LE DÉVELOPPEMENT DE LA GÉOTHERMIE À AITON, SELON LES RÉPONDANTS



-D-

- Habitants majoritairement favorables à l'installation de la géothermie.
- Les personnes pensant que l'installation de la géothermie n'est pas une bonne idée ne semblent pas être en désaccord avec le projet mais plutôt sur le fait que le projet ne concerne qu'une partie de la population.

LES HABITANTS INTÉRESSÉS ET/OU ÉLIGIBLES À LA GÉOTHERMIE ?

Des habitants intéressés par la géothermie ?



81%
INTÉRESSÉS



19%
PAS
INTÉRESSÉS

Lieux d'habitation des participants intéressés



76%
DANS LE SECTEUR
CONCERNÉ (CENTRE
D'AÏTON, PUBLEY OU
AMOUDRU)



6%
EN DEHORS DU
SECTEUR CONCERNÉ
(CENTRE D'AÏTON,
PUBLEY OU
AMOUDRU)

19%
SANS RÉPONSE

! Note pour la suite des résultats

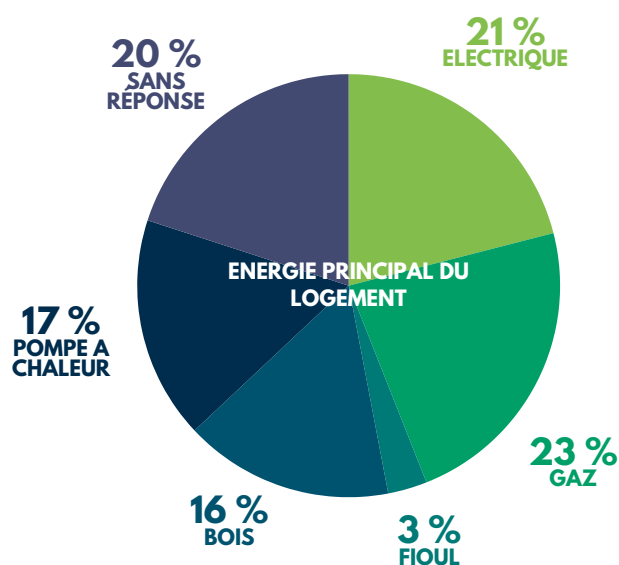
- Parmi les habitants qui se sont dits intéressés par la géothermie et qui habitent dans les trois secteurs concernés par le projet (centre d'Aiton, Publey et l'Amoudru), une étude par questionnaire a été menée sur les caractéristiques des logements et la composition du foyer. L'ensemble des résultats présentés ci-dessous ne concernent donc que cette catégorie de participants soit 65 répondants.

CARACTÉRISTIQUES DES LOGEMENTS

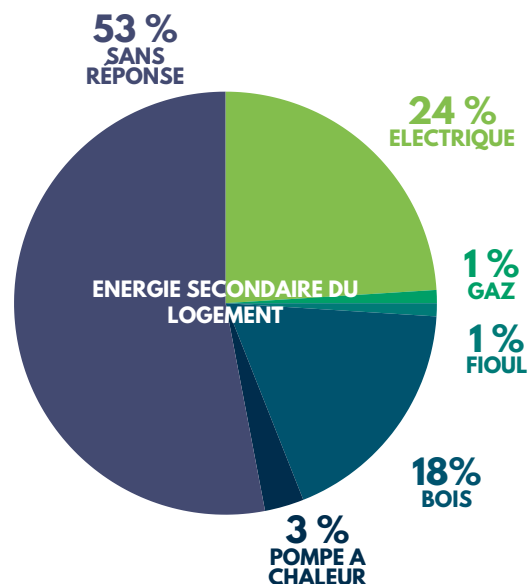
TYPE DE LOGEMENT



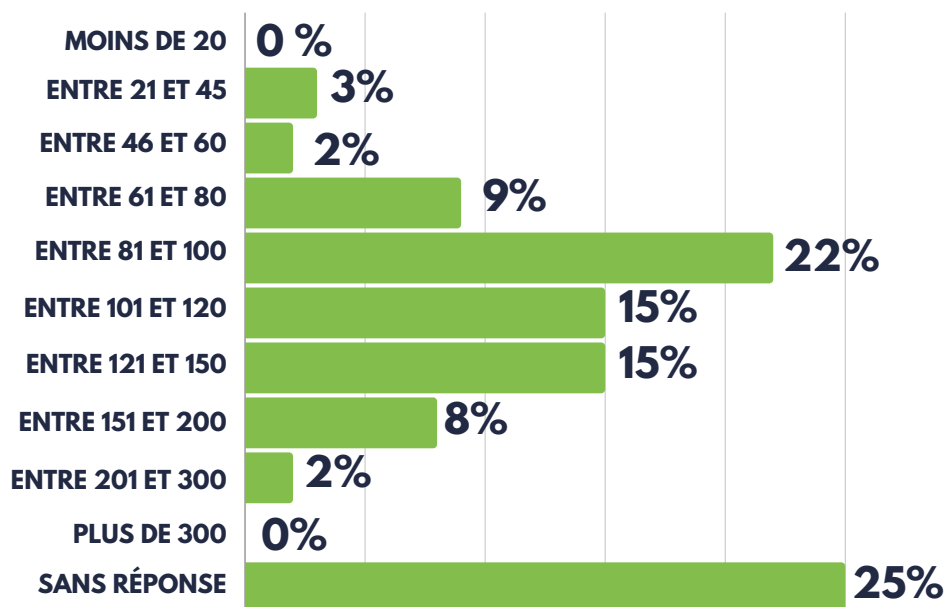
ENERGIE PRINCIPALE DES LOGEMENTS



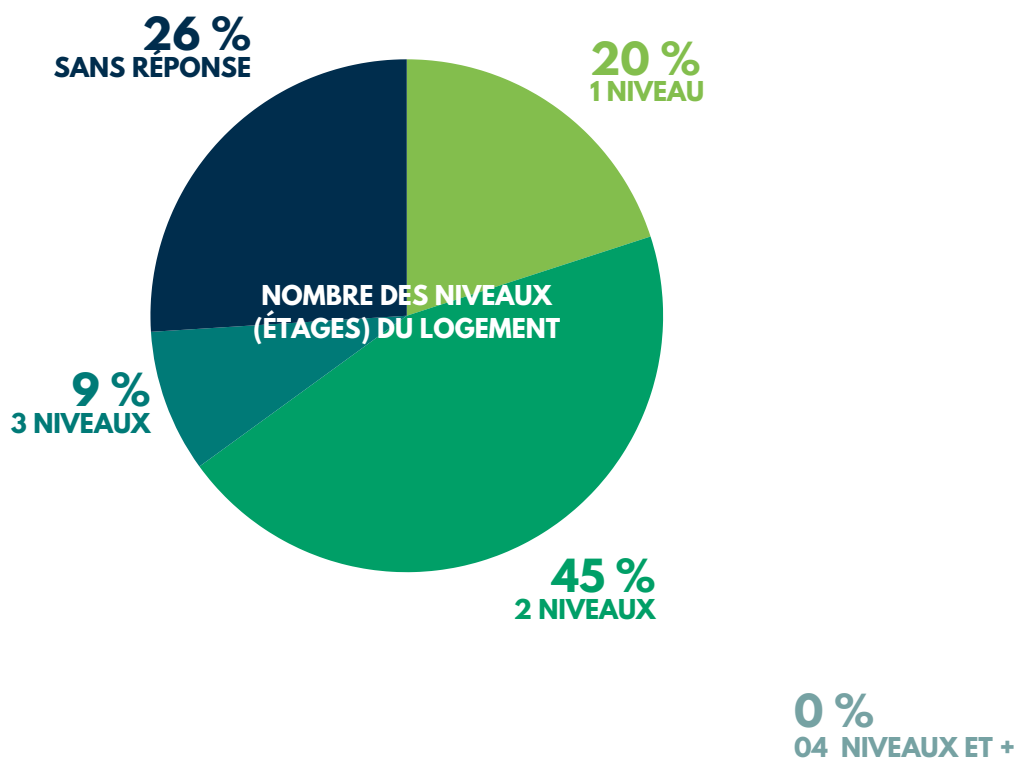
ENERGIE SECONDAIRE DES LOGEMENTS



SURFACE DES LOGEMENTS

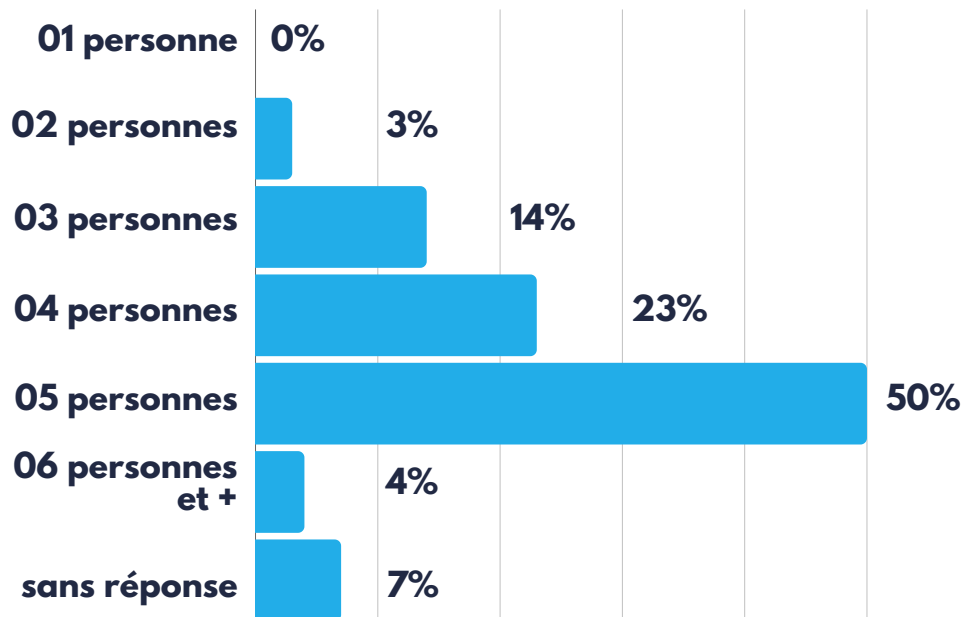


NOMBRE D'ÉTAGES DES LOGEMENTS



COMPOSITION DES FOYERS

NOMBRE DE PERSONNES PAR FOYER



PRINCIPALES INTERROGATIONS ET CRAINTES DES HABITANTS INTERESSES

- La compatibilité avec les installations existantes ou le besoin de nouvelles installations et donc de travaux (cité 5 fois)
- Le prix des travaux et le reste à charge (cité 4 fois)
- Le type et le prix de l'énergie fournie (cité une fois)